

# SCHEDA TECNICA – GIUBBOTTO SOFTSHELL SMARTY

COD. HH638

## TESSUTO

95% poliestere

5% spandex

PLUS DI PRODOTTO



6000 mm WP / 3000 MVP

CE

1° categoria per rischi minimi

rossini.  
TECH

## DESCRIZIONE

Giubbotto *softshell* con chiusura anteriore con cerniera centrale antipioggia, cappuccio staccabile con cerniera e coulisse, pratico foro in silicone per cuffie.

Un taschino a filetto al petto destro chiuso con cerniera antipioggia verticale e profilo rifrangente, due tasche inferiori a filetto chiuse con cerniera antipioggia, inserti di colore a contrasto.



01 – BLU



06 – AZZURRO ROYAL



12 – GRIGIO



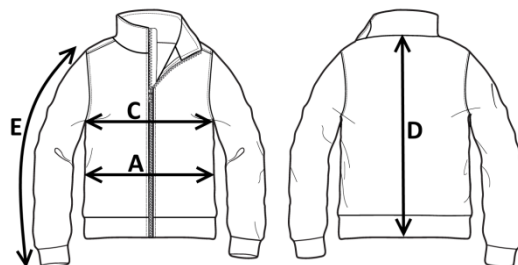
12 – GRIGIO

## TAGLIE

S, M, L, XL, XXL, XXXL



Il margine di tolleranza produttivo, nel rispetto delle dimensioni della taglia, può essere del +/- 3%



SIZE - cm	S	M	L	XL	XXL	XXXL
C – ½ CIRCONFERENZA TORACE	53	55	57	59	61	63
A – ½ CIRCONFERENZA VITA	53	55	57	59	61	63
D – LUNGHEZZA CENTRO DIETRO	68,5	70,5	72,5	74,5	76,5	78,5
E – LUNGHEZZA MANICA	66	68	70	72	74	76

# TECHNICAL SHEET – SMARTY SOFTSHELL JACKET

CODE HH638

## FABRIC

95% polyester

5% spandex

## PRODUCT PLUS



6000 mm WP / 3000 MVP



1ST CATEGORY  
FOR MINIMUM RISKS

rossini.  
TECH

## DESCRIPTION

*Softshell* jacket with rainproof central zip front closure, detachable hood with zip and drawstring, practical silicone headphone opening.

One welt breast pocket on the right closed with vertical rainproof zip and reflective outline, two lower welt pockets closed with rainproof zip, contrasting colour inserts.



01 – BLUE



06 – ROYAL BLUE



12 – GREY

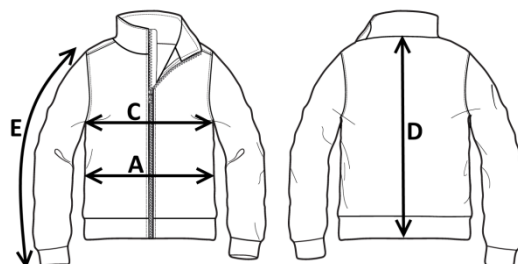


12 – GREY



## SIZES

S, M, L, XL, XXL, XXXL



Measurements may vary +/- 3%, tolerance within size scale

SIZE - cm	S	M	L	XL	XXL	XXXL
C – ½ CHEST CIRCUMFERENCE	53	55	57	59	61	63
A – ½ WAIST CIRCUMFERENCE	53	55	57	59	61	63
D – CENTER BACK LENGTH	68,5	70,5	72,5	74,5	76,5	78,5
E – SLEEVE LENGTH	66	68	70	72	74	76

# FICHA TÉCNICA – CHAQUETA SOFTSHELL SMARTY

CÓD. HH638

## COMPOSICIÓN

95% poliéster

5% spandex

## VENTAJAS DEL PRODUCTO



8000 mm WP / 2000 MVP

rossini.  
TECH

CE

1ª categoría  
para riesgos mínimos

## DESCRIPCIÓN

Chaqueta *softshell* con cierre frontal de cremallera antilluvia en el centro, capucha extraíble con cremallera y cordón regulador, práctico orificio de silicona para los auriculares. Un bolsillo de ojal a la derecha del pecho cerrado con cremallera vertical antilluvia y borde reflectante, dos bolsillos de ojal con cremallera antilluvia en la parte inferior, detalles de color en contraste.



01 – AZUL



06 – AZUL REAL



12 – GRIS



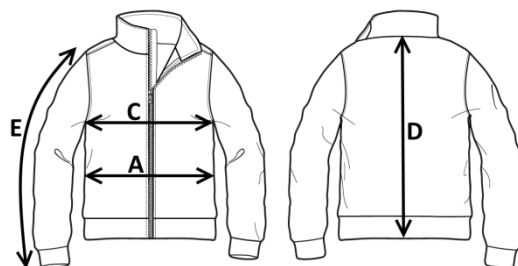
12 – GRIS

## TALLAS

S, M, L, XL, XXL, XXXL



El margen de tolerancia productiva, respetando las dimensiones de la talla, puede ser de +/- 3%



SIZE - cm	S	M	L	XL	XXL	XXXL
C – ½ CIRCUNFERENCIA TORÁCICA	53	55	57	59	61	63
A – ½ CIRCUNFERENCIA DE LA CINTURA	53	55	57	59	61	63
D – LONGITUD CENTRAL ESPALDA	68,5	70,5	72,5	74,5	76,5	78,5
E – LONGITUD DE LA MANGA	66	68	70	72	74	76

# FISA TEHNICA – GEACĂ SOFTSHELL SMARTY

COD. HH638

## MATERIAL

95% poliester

5% spandex

PLUS VALOARE



8000 mm WP / 2000 MVP

CE

Categoria I  
pentru riscuri minime

rossini.  
TECH

## DESCRIERE

Geacă *Softshell* cu închidere în față cu fermoar central rezistent la ploaie, capișon detașabil cu fermoar și cordon inserat, orificiu practic din silicon pentru căști.

Un buzunar welt l piept în partea dreaptă, închis cu fermoar vertical de protecție la ploaie și profil reflectorizant, două buzunare welt în partea de jos, închise cu fermoar rezistent la ploaie, inserții de culoare în culoare contrastantă.



01 – BLEUMARINE



06 – ALBASTRU REGAL



12 – GRI



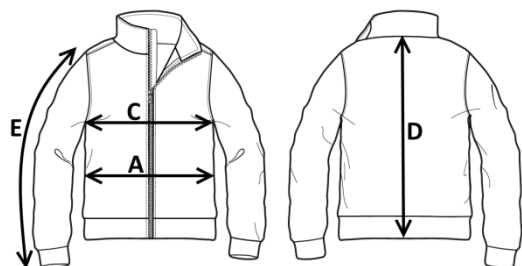
12 – GRI

## MĂRIMI

S, M, L, XL, XXL, XXXL



Marja de toleranță a producției, respectând dimensiunile mărimii, poate fi de +/-3%.



SIZE - cm	S	M	L	XL	XXL	XXXL
C – ½ CIRCUMFERINȚĂ TORACE	53	55	57	59	61	63
A – ½ CIRCUMFERINȚĂ TALIE	53	55	57	59	61	63
D – LUNGIME SPATE	68,5	70,5	72,5	74,5	76,5	78,5
E – LUNGIME MÂNECĂ	66	68	70	72	74	76