

SCHEDA TECNICA – GIUBBOTTO SOFTSHELL NEWMAN

COD. HH634

TESSUTO

ESTERNO:

94% poliestere

6% spandex

INTERNO:

Imbottitura con ovatta e fodera in 100% poliestere

PLUS DI PRODOTTO



8000 mm WP / 2000 MVP

CE

1° categoria per rischi minimi

rossini.
TECH

DESCRIZIONE

Giubbotto invernale *softshell* imbottito con chiusura anteriore con cerniera centrale anti-pioggia, cappuccio fisso con coulisse, inserto rifrangente sotto il cappuccio.

Un taschino interno a destra sotto cerniera, due tasche inferiori a filetto chiuse con cerniera, polsi e fascia in vita in maglia elastica e fori di aerazione sotto le ascelle.



01 – BLU



05 – NERO

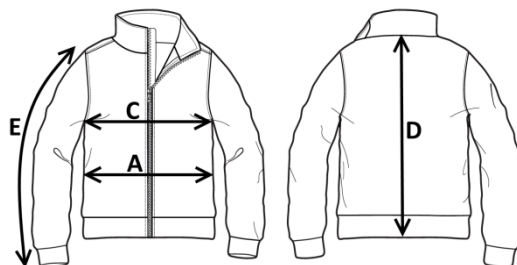


05 – NERO



TAGLIE

S, M, L, XL, XXL, XXXL



Il margine di tolleranza produttivo, nel rispetto delle dimensioni della taglia, può essere del +/- 3%

SIZE - cm	S	M	L	XL	XXL	XXXL
C – ½ CIRCONFERENZA TORACE	57,5	59	61,5	63	65,5	68
A – ½ CIRCONFERENZA VITA	52	54,5	57	59,5	62	64,5
D – LUNGHEZZA CENTRO DIETRO	66	68	70	72	74	76
E – LUNGHEZZA MANICA CON POLSO	66	68	70	72	74	76

TECHNICAL SHEET – NEWMAN SOFTSHELL JACKET

CODE HH634

FABRIC

OUTER:

94% polyester

6% spandex

INNER:

Padding with wadding and lining 100% polyester

PRODUCT PLUS



8000 mm WP / 2000 MVP



1ST CATEGORY
FOR MINIMUM RISKS

rossini.
TECH

DESCRIPTION

Padded *softshell* winter jacket with a central rainproof zip front closure, fixed hood with drawstring, reflective insert under the hood.

One internal pocket on the right under the zip, two lower welt pockets with zip closure, elastic knitted cuffs and waistband and ventilation openings under the armpits



01 – BLUE



05 – BLACK

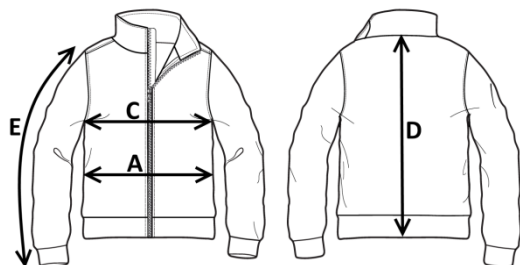


05 – BLACK



SIZES

S, M, L, XL, XXL, XXXL



Measurements may vary +/- 3%, tolerance within size scale

SIZE - cm	S	M	L	XL	XXL	XXXL
C – ½ CHEST CIRCUMFERENCE	57,5	59	61,5	63	65,5	68
A – ½ WAIST CIRCUMFERENCE	52	54,5	57	59,5	62	64,5
D – CENTER BACK LENGTH	66	68	70	72	74	76
E – SLEEVE LENGTH WITH CUFF	66	68	70	72	74	76

FICHA TÉCNICA – CHAQUETA SOFTSHELL NEWMAN

CÓD. HH634

COMPOSICIÓN

EXTERIOR:

94% poliéster

6% spandex

INTERIOR:

Acolchado con guata y forro en poliéster 100% poliesterere

VENTAJAS DEL PRODUCTO



8000 mm WP / 2000 MVP



1ª categoría para riesgos mínimos

rossini.
TECH

DESCRIPCIÓN

Chaqueta acolchada *softshell* de invierno con cierre frontal de cremallera antilluvia en el centro, capucha fija con cordón regulador, detalle reflectante debajo de la capucha. Un bolsillo interno a la derecha con cremallera, dos bolsillos de ojal en la parte inferior cerrados con cremallera, puños y banda a la altura de la cintura en punto elástico y orificios de ventilación bajo las axilas.



01 – AZUL



05 – NEGRO

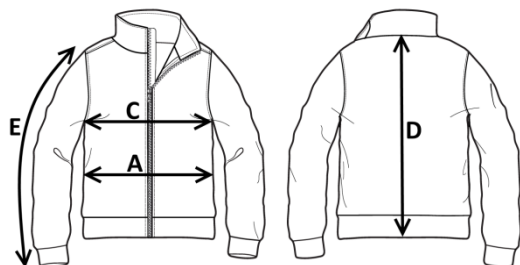


05 – NEGRO



TALLAS

S, M, L, XL, XXL, XXXL



El margen de tolerancia productiva, respetando las dimensiones de la talla, puede ser de +/- 3%

SIZE - cm	S	M	L	XL	XXL	XXXL
C – ½ CIRCUNFERENCIA TORÁCICA	57,5	59	61,5	63	65,5	68
A – ½ CIRCUNFERENCIA DE LA CINTURA	52	54,5	57	59,5	62	64,5
D – LONGITUD CENTRAL ESPALDA	66	68	70	72	74	76
E – LONGITUD DE LA MANGA HASTA LA MUÑECA	66	68	70	72	74	76

FISA TEHNICA – GEACĂ SOFTSHELL NEWMAN

COD. HH634

MATERIAL

EXTERIOR:

94% poliester

6% spandex

INTERIOR:

Umplutură din vatelină și căptușeală din 100% poliester



CE

Categoria I
pentru riscuri minime

rossini.
TECH

DESCRIERE

Geacă *Softshell* de iarnă căptușită, cu închidere în față cu fermoar central rezistent la ploaie, capișon cu cordon inserat, inserție reflectorizantă sub capișon.

Un buzunar interior dreapta sub fermoar, două buzunare inferioare tip welt închise cu fermoar, manșete și bandă pe talie din material elastic cu orificii de aerisire la subraț.



01 – BLEUMARIN



05 – NEGRU

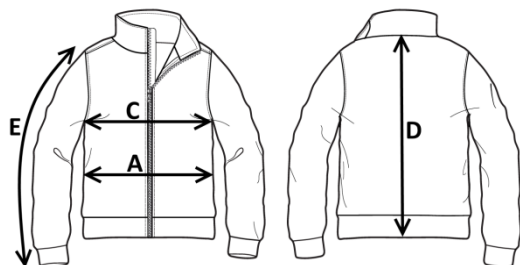


05 – NEGRU



MĂRIMI

S, M, L, XL, XXL, XXXL



Marja de toleranță a producției, respectând dimensiunile mărimii, poate fi de +/-3%.

SIZE - cm	S	M	L	XL	XXL	XXXL
C – ½ CIRCUMFERINȚĂ TORACE	57,5	59	61,5	63	65,5	68
A – ½ CIRCUMFERINȚĂ TALIE	52	54,5	57	59,5	62	64,5
D – LUNGIME SPATE	66	68	70	72	74	76
E – LUNGIME MÂNECĂ CU MANȘETĂ	66	68	70	72	74	76