

SCHEDA TECNICA – PILE TASK

COD. HH165

TESSUTO

100% poliestere

Peso 280 g/m²

DESCRIZIONE

Pile con collo alto con cerniera centrale aperta fino al fondo.

Una tasca al petto destro con chiusura con cerniera verticale, due tasche anteriori interne oblique chiuse con cerniera, travette di colore a contrasto.

TAGLIE

S, M, L, XL, XXL, XXXL

XS e 4XL per 01 blu

XS per 06 azzurro royal e 07 rosso

ROSSINI.
TECH

CE

1° categoria per
rischi minimi



01 – BLU



05 – NERO



06 – AZZURRO ROYAL



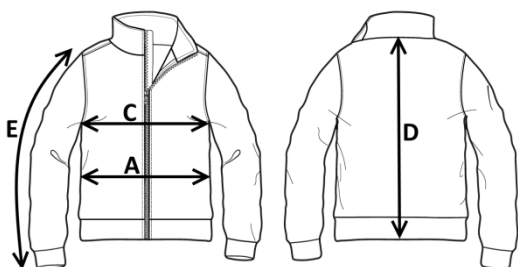
07 – ROSSO



12 – GRIGIO



07 – ROSSO



Il margine di tolleranza produttivo, nel rispetto delle dimensioni della taglia, può essere del +/- 3%

SIZE - cm	XS	S	M	L	XL	XXL	XXXL	4XL
C – ½ CIRCONFERENZA TORACE	51	54	57	60	63	66	69	72
A – ½ CIRCONFERENZA VITA	48	51	54	57	60	63	66	69
D – LUNGHEZZA CENTRO DIETRO	64	66	68	70	72	74	76	78
E – LUNGHEZZA MANICA	62	64	66	68	70	72	74	76

TECHNICAL SHEET – TASK FLEECE

CODE HH165

FABRIC

100% polyester

Weight 280 g/m²

DESCRIPTION

High collar fleece with central zip opening down to the bottom.

One right breast pocket with vertical zip closure, two slanted front pockets with zip closure, contrasting colour bar tacks.

SIZES

S, M, L, XL, XXL, XXXL

XS – 4XL – for 01 blue

XS – for 06 royal blue and 07 red

ROSSINI.
TECH

CE

1ST CATEGORY
FOR MINIMUM RISKS



01 – BLUE



05 – BLACK



06 – ROYAL BLUE



07 – RED



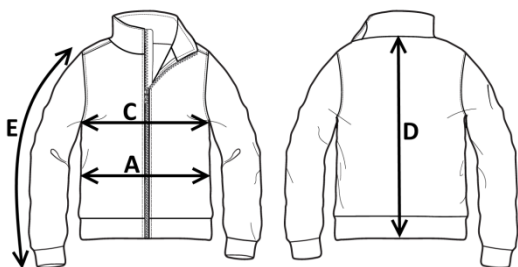
12 – GREY



07 – RED



Measurements may vary +/- 3%, tolerance within size scale



SIZE – cm	XS	S	M	L	XL	XXL	XXXL	4XL
C – ½ CHEST CIRCUMFERENCE	51	54	57	60	63	66	69	72
A – ½ WAIST CIRCUMFERENCE	48	51	54	57	60	63	66	69
D – CENTER BACK LENGTH	64	66	68	70	72	74	76	78
E – SLEEVE LENGTH	62	64	66	68	70	72	74	76

FICHA TÉCNICA – FORRO POLAR TASK

CÓD. HH165

COMPOSICIÓN

100% poliéster

Peso 280 g/m²

DESCRIPCIÓN

Forro polar con cuello alto y cremallera en el centro abierta hasta abajo.

Un bolsillo en la parte derecha del pecho cerrado con cremallera vertical, dos bolsillos oblicuos delanteros internos cerrados con cremallera, puntadas de presilla en contraste.

TALLAS

S, M, L, XL, XXL, XXXL

XS y 4XL para 01 azul

XS para 06 azul real y 07 rojo

ROSSINI.
TECH

CE

1ª categoría
para riesgos mínimos



01 – AZUL



05 – NEGRO



06 – AZUL REAL



07 – ROJO



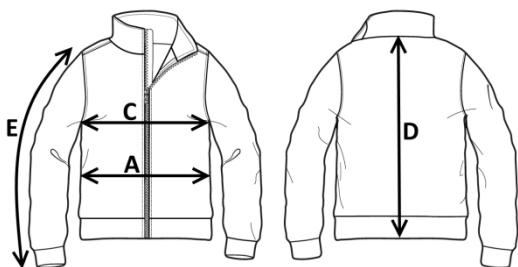
12 – GRS



07 – ROJO



El margen de tolerancia productiva, respetando las dimensiones de la talla, puede ser de +/- 3%



SIZE - cm	XS	S	M	L	XL	XXL	XXXL	4XL
C – ½ CIRCUNFERENCIA TORÁCICA	51	54	57	60	63	66	69	72
A – ½ CIRCUNFERENCIA DE LA CINTURA	48	51	54	57	60	63	66	69
D – LONGITUD CENTRAL ESPALDA	64	66	68	70	72	74	76	78
E – LONGITUD DE LA MANGA	62	64	66	68	70	72	74	76

FISA TEHNICA – POLAR TASK

COD. HH165

MATERIAL

100% poliester

Greutate 280 g/m²

DESCRIERE

Polar cu guler înalt cu fermoar central deschis complet.

Un buzunar pe piept cu închidere cu fermoar vertical, două buzunare oblice interioare, în față, închise cu fermoar, cusături de întărire de culoare contrastantă.

MĂRIMI

S, M, L, XL, XXL, XXXL

XS și 4XL pentru 01 bleumarin

XS pentru 06 albastru regal și 07 roșu

ROSSINI.
TECH

CE

Categoria I
pentru riscuri minime



01 – BLEUMARIN



05 – NEGRU



06 – ALBASTRU REGAL



07 – ROȘU



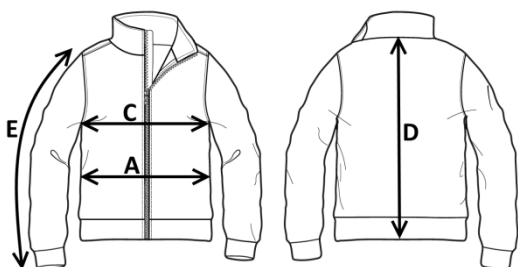
12 – GRI



07 – ROȘU



Marja de toleranță a producției, respectând dimensiunile mărimii, poate fi de +/-3%.



SIZE - cm	XS	S	M	L	XL	XXL	XXXL	4XL
C – ½ CIRCUMFERINȚĂ TORACE	51	54	57	60	63	66	69	72
A – ½ CIRCUMFERINȚĂ TALIE	48	51	54	57	60	63	66	69
D – LUNGIME SPATE	64	66	68	70	72	74	76	78
E – LUNGIME MÂNECĂ	62	64	66	68	70	72	74	76