

# SCHEDA TECNICA – TUTA BREST

COD. A42307

## TESSUTO

Gabardine

65% poliestere

35% cotone

Peso 245 g/m<sup>2</sup>

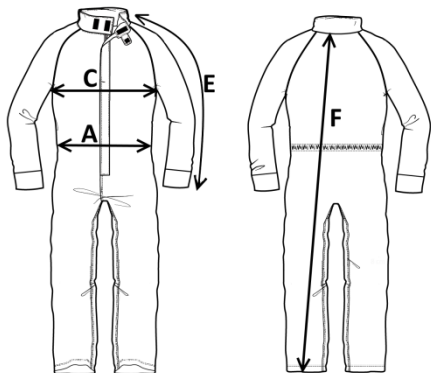
## DESCRIZIONE

Tuta da lavoro con chiusura con cerniera centrale coperta, carrè posteriore di colore a contrasto, inserti su spalle e maniche, profili al petto e tasche di colore a contrasto, collo alla coreana chiuso con velcro, maniche raglan.

Due tasche anteriori applicate, un taschino a filetto al petto sinistro chiuso con velcro, una tasca posteriore applicata, elastico su tutto il girovita, elastico ai polsi e alle caviglie.

## TAGLIE

S, M, L, XL, XXL



Il margine di tolleranza produttivo, nel rispetto delle dimensioni della taglia, può essere del +/- 3%

SIZE - cm	S	M	L	XL	XXL
C – ½ CIRCONFERENZA TORACE	55,2	58,5	61,7	63,4	66,7
F – LUNGHEZZA TOTALE	151	157	163	165,7	170,7
A – ½ CIRCONFERENZA VITA	49,5	53	56,5	58,2	61,7
E – LUNGHEZZA MANICA + SPALLA	80	82	85,4	87	90,5

CE

rossini.

1° categoria per rischi minimi



26 – GRIGIO/VERDE



28 – AZZURRO/CELESTE



28 – AZZURRO/CELESTE

# TECHNICAL SHEET – BREST OVERALLS

CODE A42307

## FABRIC

Gabardine

65% polyester

35% cotton

Weight 245 g/m<sup>2</sup>

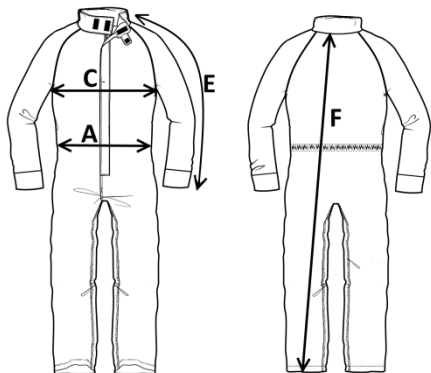
## DESCRIPTION

Overalls with central covered zip closure, contrasting back yoke, inserts on shoulders and sleeves, contrasting chest outlines and pockets, Korean collar with velcro closure, raglan sleeves.

Two front patch pockets, a welt breast pocket on the left with velcro closure, a back patch pocket, elastic around the waistline, elastic at the cuffs and ankles.

## SIZES

S, M, L, XL, XXL



Measurements may vary +/- 3%, tolerance within size scale

SIZE - cm	S	M	L	XL	XXL
C – ½ CHEST CIRCUMFERENCE	55,2	58,5	61,7	63,4	66,7
F – TOTAL LENGTH	151	157	163	165,7	170,7
A – ½ WAIST CIRCUMFERENCE	49,5	53	56,5	58,2	61,7
E – SLEEVE LENGTH + SHOULDER	80	82	85,4	87	90,5



rossini.

1ST CATEGORY FOR MINIMUM RISKS



26 –  
GREY/GREEN



28 –  
AZURE/CELESTE



28 – AZURE/CELESTE

# FICHA TÉCNICA – MONO BREST

CÓD. A42307

## COMPOSICIÓN

Gabardina

65% poliéster

35% algodón

Peso 245 g/m<sup>2</sup>

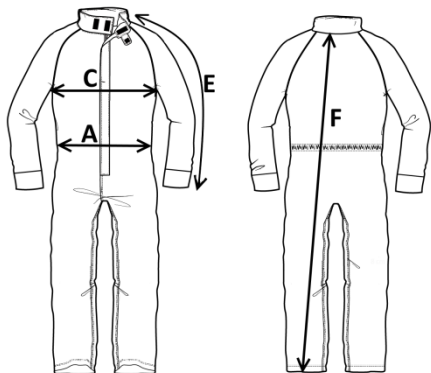
## DESCRIPCIÓN

Mono de trabajo con cierre de cremallera cubierta en el centro, canesú posterior de color en contraste, aplicaciones en los hombros y las mangas, bordes en el pecho y bolsillos de color en contraste, cuello mao cerrado con velcro, mangas raglán.

Dos bolsillos de parche delanteros, un bolsillo de ojal en la parte izquierda del pecho cerrado con velcro, un bolsillo posterior, elástico en toda la circunferencia de la cintura, elástico en los puños y los tobillos.

## TALLAS

S, M, L, XL, XXL



El margen de tolerancia productiva, respetando las dimensiones de la talla, puede ser de +/- 3%

SIZE - cm	S	M	L	XL	XXL
C – ½ CIRCUNFERENCIA TORÁCICA	55,2	58,5	61,7	63,4	66,7
F – LONGITUD TOTAL	151	157	163	165,7	170,7
A – ½ CIRCUNFERENCIA DE LA CINTURA	49,5	53	56,5	58,2	61,7
E – LONGITUD DE LA MANGA + HOMBRO	80	82	85,4	87	90,5



rossini.

1ª categoría para riesgos mínimos



26 –  
GRIS/VERDE



28 –  
AZUL/CELESTE



28 – AZUL/CELESTE

# FISA TEHNICA – SALOPETĂ BREST

COD. A42307

## MATERIAL

Gabardină

65% poliester

35% bumbac

Greutate 245 g/m<sup>2</sup>

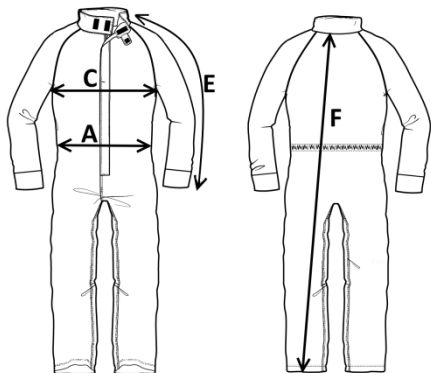
## DESCRIERE

Salopetă de lucru cu închidere cu fermoar central acoperit, placă spate de culoare contrastantă, inserții pe umeri și mâneci, profiluri pe piept și buzunare de culoare contrastantă, guler în stil coreean cu închizătoare velcro, mâneci raglan.

Două buzunare aplicate în față, un buzunar welt aplicat pe piept în partea stângă și închis cu velcro, un buzunar spate aplicat, elastic pe toată talia, elastic la manșete și la glezne.

## MĂRIMI

S, M, L, XL, XXL



Marja de toleranță a producției, respectând dimensiunile mărimii, poate fi de +/-3%.

SIZE - cm	S	M	L	XL	XXL
C – ½ CIRCUMFERINȚĂ TORACE	55,2	58,5	61,7	63,4	66,7
F – LUNGIME TOTALĂ	151	157	163	165,7	170,7
A – ½ CIRCUMFERINȚĂ TALIE	49,5	53	56,5	58,2	61,7
E – LUNGIME MÂNECĂ + UMĂR	80	82	85,4	87	90,5



rossini.

Categoria I pentru riscuri minime



26 –  
GRI/VERDE



28 – ALBASTRU/  
ALBASTRU DESCHIS



28 – ALBASTRU/ALBASTRU DESCHIS